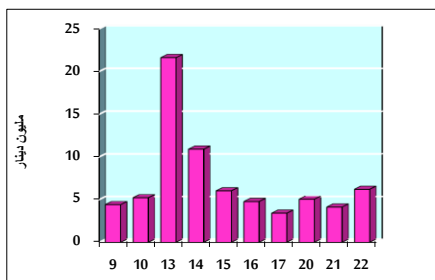


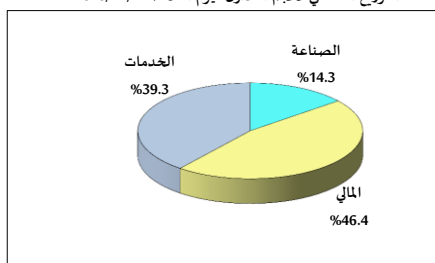
خلاصة البيانات الإحصائية لبورصة عمان

الثلاثاء 2020/12/22

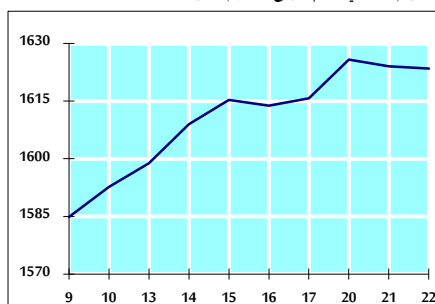
حجم التداول اليومي من 12/9 لغاية 12/22 2020/12/22



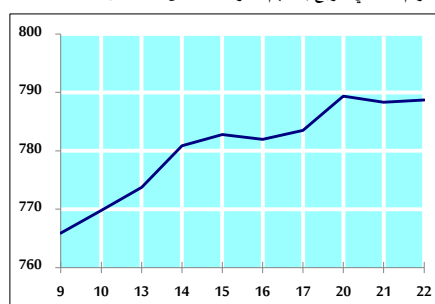
التوزيع القطاعي لحجم التداول ليوم الثلاثاء 2020/12/22



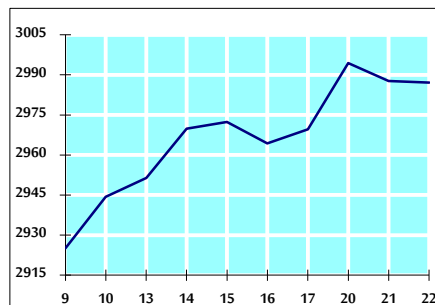
الرقم القياسي العام المرجح بالأسهم الحرة من 12/9 لغاية 2020/12/22



الرقم القياسي المرجح بالأسهم الحرة ASE20 من 12/9 لغاية 2020/12/22



الرقم القياسي العام المرجح بالقيمة السوقية من 12/9 لغاية 2020/12/22



حجم التداول (دينار)

التغير (%)	التغير	2020	2019	
167.27%	3,888,564	6,213,334	2,324,770	يومي
-13.30%	-16,743,155	109,172,823	125,915,978	تراكمي (12/22-12/1)
-37.10%	-576,091,878	976,795,158	1,552,887,036	تراكمي (12/22-1/2)

عدد الأسهم المتداولة

التغير (%)	التغير	2020	2019	
158.13%	3,994,522	6,520,692	2,526,170	يومي
-4.84%	-5,300,428	104,228,635	109,529,063	تراكمي (12/22-12/1)
-11.62%	-141,811,836	1,078,622,458	1,220,434,294	تراكمي (12/22-1/2)

عدد العقود المنفذة

التغير (%)	التغير	2020	2019	
43.57%	579	1,908	1,329	يومي
22.52%	6,348	34,540	28,192	تراكمي (12/22-12/1)
-18.30%	-90,396	403,603	493,999	تراكمي (12/22-1/2)

بعض النسب المالية للبورصة (2020/12/22)

القطاع	القيمة السوقية P/E إلى العائد	القيمة السوقية إلى القيمة الدفترية	الأرباح الموزعة إلى القيمة السوقية (%)	معدل دوران
القطاع المالي	9.036	0.734	0.172	0.065
قطاع الخدمات	11.722	1.019	5.219	0.196
قطاع الصناعة	16.436	1.229	3.891	0.152
جميع القطاعات	9.781	0.833	1.857	0.102

الرقم القياسي العام لأسعار الأسهم المرجح بالقيمة السوقية للأسهم الحرة (1000=1999)

التغير	الثلاثاء		الاثنين		الرقم القياسي العام
	بداية العام	اليوم السابق	22/12/2020	21/12/2020	
-10.56%	-0.04%	1623.5	1624.1		الرقم القياسي العام
-12.83%	-0.11%	2135.7	2138.2		القطاع المالي
-12.68%	0.22%	1129.1	1126.6		قطاع الخدمات
9.65%	-0.35%	2036.1	2043.2		قطاع الصناعة

الرقم القياسي لأسعار الأسهم المرجح بالقيمة السوقية للأسهم الحرة ASE20 (1000=2014)

التغير	الثلاثاء	الاثنين	
-11.48%	0.05%	788.7	788.3

الرقم القياسي لأسعار الأسهم المرجح بالقيمة السوقية (1000=1991)

التغير	الثلاثاء		الاثنين		الرقم القياسي العام
	بداية العام	اليوم السابق	22/12/2020	21/12/2020	
-14.99%	-0.02%	2987.1	2987.7		الرقم القياسي العام
-24.94%	-0.18%	5325.8	5335.3		قطاع البنوك
1.88%	0.16%	1306.6	1304.5		قطاع التأمين
-4.72%	0.29%	701.0	699.0		قطاع الخدمات
3.28%	0.12%	2698.8	2695.5		قطاع الصناعة

الرقم القياسي المرجح بالقيمة السوقية للأسهم الحرة حسب الاسواق (1000=2012)

التغير	الثلاثاء		الاثنين		الرقم القياسي العام
	بداية العام	اليوم السابق	22/12/2020	21/12/2020	
-11.10%	-0.01%	849.7	849.8		السوق الأول
3.21%	0.02%	862.8	862.7		السوق الثاني

القيمة السوقية (دينار)

التغير (%)	التغير	2020	2019	
-15.03%	-0.07%	12,673,616,236	12,682,759,636	