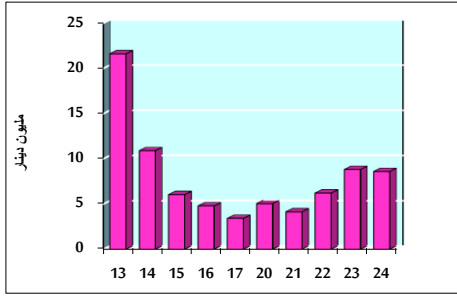


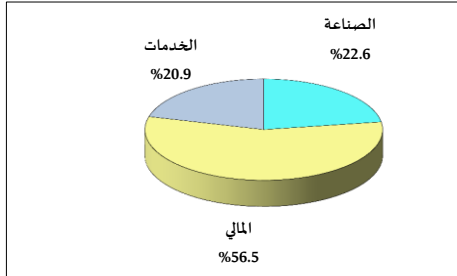
خلاصة البيانات الإحصائية لبورصة عمان

الخميس 2020/12/24

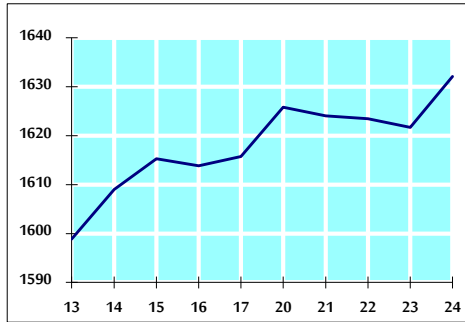
حجم التداول اليومي من 12/13 لغاية 2020/12/24



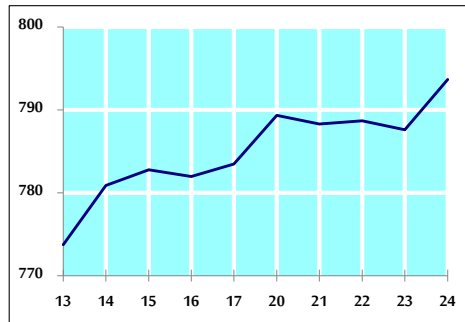
التوزيع القطاعي لحجم التداول ليوم الخميس 2020/12/24



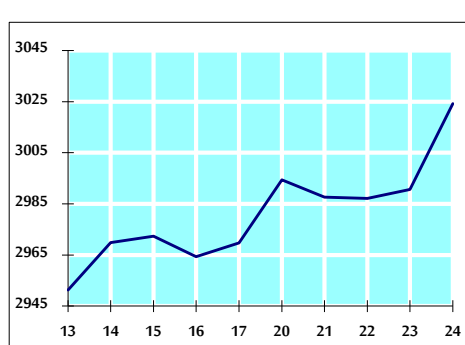
الرقم القياسي العام المرجح بالأسهم الحرة من 12/13 لغاية 2020/12/24



الرقم القياسي العام المرجح بالأسهم الحرة ASE20 من 12/13 لغاية 2020/12/24



الرقم القياسي العام المرجح بالقيمة السوقية من 12/13 لغاية 2020/12/24



حجم التداول (دينار)

التغير (%)	التغير	2020	2019	
-24.98%	-2,862,732	8,596,661	11,459,393	يومي
-10.44%	-14,760,796	126,591,302	141,352,098	تراكمي (12/24-12/1)
-36.61%	-574,109,519	994,213,637	1,568,323,156	تراكمي (12/24-1/2)

عدد الاسهم المتداولة

التغير (%)	التغير	2020	2019	
2.09%	172,244	8,425,033	8,252,789	يومي
0.15%	179,290	120,992,874	120,813,584	تراكمي (12/24-12/1)
-11.07%	-136,332,118	1,095,386,697	1,231,718,815	تراكمي (12/24-1/2)

عدد العقود المنفذة

التغير (%)	التغير	2020	2019	
83.44%	1,028	2,260	1,232	يومي
25.22%	7,743	38,439	30,696	تراكمي (12/24-12/1)
-17.93%	-89,001	407,502	496,503	تراكمي (12/24-1/2)

بعض النسب المالية للبورصة (2020/12/24)

القطاع	القيمة السوقية P/E إلى العائد	القيمة السوقية إلى القيمة الدفترية	الأرباح الموزعة إلى القيمة السوقية (%)	معدل الدوران (%)
القطاع المالي	9.044	0.734	0.171	0.079
قطاع الخدمات	11.780	1.024	5.193	0.157
قطاع الصناعة	17.152	1.283	3.729	0.349
جميع القطاعات	9.902	0.843	1.835	0.129

الرقم القياسي العام لأسعار الاسهم المرجح بالقيمة السوقية للأسهم الحرة (1000=1999)

الرقم القياسي العام	التغير		الخميس	الأربعاء
	اليوم السابق	بداية العام	24/12/2020	23/12/2020
الرقم القياسي العام	0.64%	-10.09%	1632.1	1621.7
القطاع المالي	0.28%	-12.74%	2137.8	2131.8
قطاع الخدمات	0.63%	-12.19%	1135.4	1128.3
قطاع الصناعة	2.16%	12.22%	2084.0	2039.9

الرقم القياسي العام لأسعار الاسهم المرجح بالقيمة السوقية للأسهم الحرة ASE20 (1000=2014)

التغير	القيمة	2020	2019
0.77%	793.6	787.6	-10.92%

الرقم القياسي العام لأسعار الاسهم المرجح بالقيمة السوقية (1000=1991)

الرقم القياسي العام	التغير		الخميس	الأربعاء
	اليوم السابق	بداية العام	24/12/2020	23/12/2020
الرقم القياسي العام	1.13%	-13.93%	3024.2	2990.6
قطاع البنوك	0.23%	-24.90%	5328.5	5316.1
قطاع التأمين	-0.25%	1.68%	1304.0	1307.3
قطاع الخدمات	0.40%	-4.34%	703.8	701.0
قطاع الصناعة	3.68%	8.00%	2822.2	2722.1

الرقم القياسي العام المرجح بالقيمة السوقية للأسهم الحرة حسب الأسواق (1000=2012)

السوق	التغير		الخميس	الأربعاء
	اليوم السابق	بداية العام	24/12/2020	23/12/2020
السوق الأول	0.68%	-10.60%	854.5	848.7
السوق الثاني	0.55%	3.40%	864.4	859.7

القيمة السوقية (دينار)

التغير	القيمة	2020	2019
0.96%	12,808,294,852	12,686,366,893	-14.12%