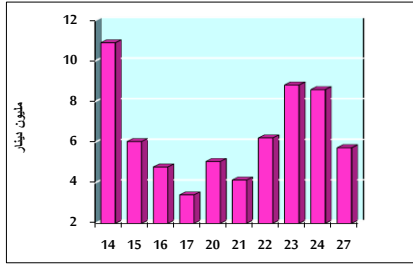


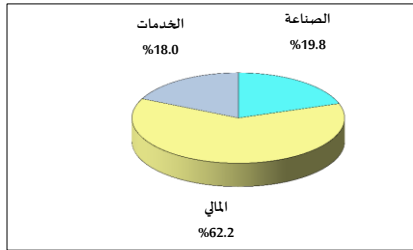
خلاصة البيانات الإحصائية لبورصة عمان

الأحد 2020/12/27

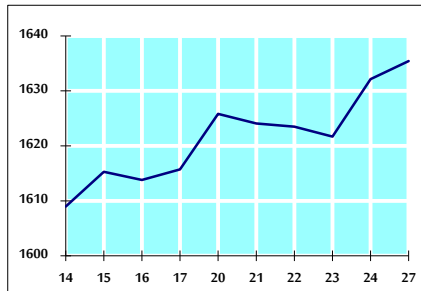
حجم التداول اليومي من 12/14 لغاية 12/27 2020/12/27



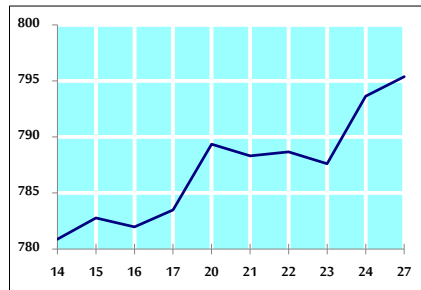
التوزيع القطاعي لحجم التداول ليوم الأحد 2020/12/27



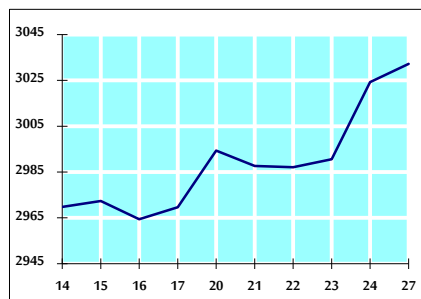
الرقم القياسي العام المرجح للأسهم الحرة من 12/14 لغاية 12/27 2020/12/27



الرقم القياسي العام المرجح للأسهم الحرة ASE20 من 12/14 لغاية 12/27 2020/12/27



الرقم القياسي العام المرجح بالقيمة السوقية من 12/14 لغاية 12/27 2020/12/27



حجم التداول (دينار)

التغير (%)	التغير	2020	2019	
85.97%	2,646,606	5,725,257	3,078,651	يومي
-8.39%	-12,114,190	132,316,559	144,430,749	تراكمي (12/27-12/1)
-36.37%	-571,462,913	999,938,894	1,571,401,807	تراكمي (12/27-1/2)

عدد الاسهم المتداولة

التغير (%)	التغير	2020	2019	
94.04%	2,778,193	5,732,441	2,954,248	يومي
2.39%	2,957,483	126,725,315	123,767,832	تراكمي (12/27-12/1)
-10.82%	-133,553,925	1,101,119,138	1,234,673,063	تراكمي (12/27-1/2)

عدد العقود المنفذة

التغير (%)	التغير	2020	2019	
46.36%	695	2,194	1,499	يومي
26.21%	8,438	40,633	32,195	تراكمي (12/27-12/1)
-17.73%	-88,306	409,696	498,002	تراكمي (12/27-1/2)

بعض النسب المالية للبورصة (2020/12/27)

القطاع	القيمة السوقية P/E إلى العائد	القيمة السوقية إلى القيمة الدفترية	الأرباح الموزعة إلى القيمة السوقية (%)	معدل الدوران (%)
القطاع المالي	9.095	0.738	0.170	0.087
قطاع الخدمات	11.717	1.018	5.221	0.069
قطاع الصناعة	17.102	1.279	3.740	0.122
جميع القطاعات	9.928	0.846	1.830	0.088

الرقم القياسي العام لاسعار الاسهم المرجح بالقيمة السوقية للأسهم الحرة (1999=1000)

الرقم القياسي العام	التغير		الأحد 27/12/2020	الخميس 24/12/2020
	اليوم السابق	بداية العام		
الرقم القياسي العام	0.20%	-9.90%	1635.4	1632.1
القطاع المالي	0.47%	-12.34%	2147.8	2137.8
قطاع الخدمات	-0.79%	-12.89%	1126.4	1135.4
قطاع الصناعة	0.55%	12.84%	2095.5	2084.0

الرقم القياسي لاسعار الاسهم المرجح بالقيمة السوقية للأسهم الحرة ASE20 (2014=1000)

التغير	الأحد 27/12/2020	الخميس 24/12/2020
0.22%	795.4	793.6

الرقم القياسي لاسعار الاسهم المرجح بالقيمة السوقية (1991=1000)

الرقم القياسي العام	التغير		الأحد 27/12/2020	الخميس 24/12/2020
	اليوم السابق	بداية العام		
الرقم القياسي العام	0.26%	-13.71%	3032.2	3024.2
قطاع البنوك	0.62%	-24.44%	5361.6	5328.5
قطاع التأمين	0.14%	1.82%	1305.8	1304.0
قطاع الخدمات	-0.48%	-4.80%	700.4	703.8
قطاع الصناعة	-0.01%	7.99%	2822.0	2822.2

الرقم القياسي المرجح بالقيمة السوقية للأسهم الحرة حسب الاسواق (2012=1000)

السوق الأول	التغير		الأحد 27/12/2020	الخميس 24/12/2020
	اليوم السابق	بداية العام		
السوق الأول	0.20%	-10.42%	856.2	854.5
السوق الثاني	0.25%	3.66%	866.6	864.4

القيمة السوقية (دينار)

التغير	الأحد 27/12/2020	الخميس 24/12/2020
0.17%	12,830,397,598	12,808,294,852