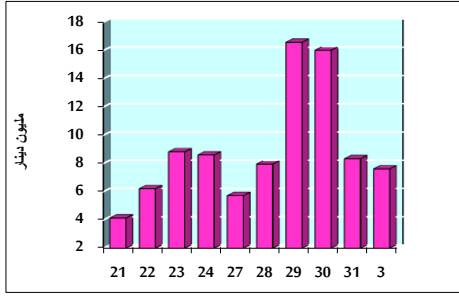


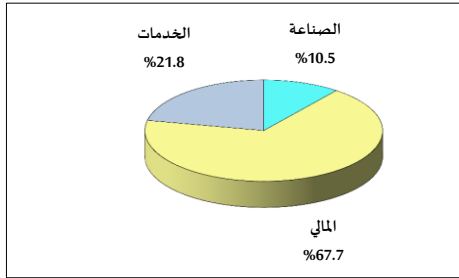
خلاصة البيانات الاحصائية لبورصة عمان

الأحد 2021/1/3

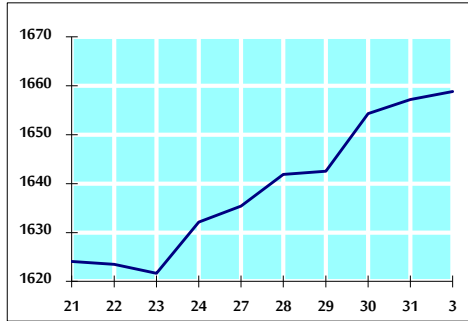
حجم التداول اليومي من 2020/12/21 لغاية 2021/1/3



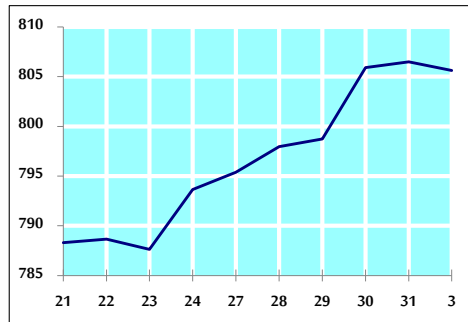
التوزيع القطاعي لحجم التداول ليوم الأحد 2021/1/3



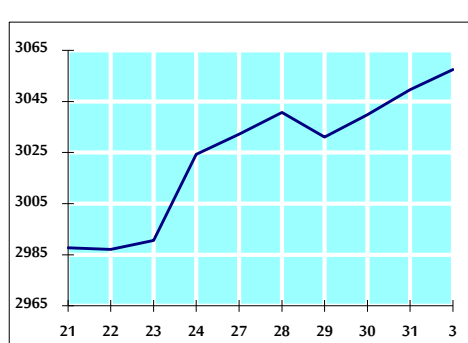
الرقم القياسي العام المرجح للأسهم الحرة من 2020/12/21 لغاية 2021/1/3



الرقم القياسي العام المرجح للأسهم الحرة ASE20 من 2020/12/21 لغاية 2021/1/3



الرقم القياسي العام المرجح بالقيمة السوقية من 2020/12/21 لغاية 2021/1/3



حجم التداول (دينار)

التغير (%)	التغير	2021	2020	
82.83%	3,452,209	7,620,065	4,167,856	يومي
82.83%	3,452,209	7,620,065	4,167,856	تراكمي (1/3-1/3)
82.83%	3,452,209	7,620,065	4,167,856	تراكمي (1/3-1/3)

عدد الاسهم المتداولة

التغير (%)	التغير	2021	2020	
140.19%	4,516,194	7,737,742	3,221,548	يومي
140.19%	4,516,194	7,737,742	3,221,548	تراكمي (1/3-1/3)
140.19%	4,516,194	7,737,742	3,221,548	تراكمي (1/3-1/3)

عدد العقود المنفذة

التغير (%)	التغير	2021	2020	
61.97%	906	2,368	1,462	يومي
61.97%	906	2,368	1,462	تراكمي (1/3-1/3)
61.97%	906	2,368	1,462	تراكمي (1/3-1/3)

بعض النسب المالية للبورصة (2021/1/3)

القطاع	القيمة السوقية P/E إلى العائد	القيمة السوقية إلى القيمة الدفترية	الأرباح الموزعة إلى القيمة السوقية (%)	معدل الدوران (%)
القطاع المالي	9.221	0.746	0.168	0.116
قطاع الخدمات	11.854	1.033	5.143	0.159
قطاع الصناعة	17.214	1.280	3.735	0.092
جميع القطاعات	10.109	0.851	1.810	0.121

الرقم القياسي العام لأسعار الاسهم المرجح بالقيمة السوقية للأسهم الحرة (1000=1999)

الرقم القياسي العام	التغير		الأحد	الخميس
	بداية العام	اليوم السابق	03/01/2021	31/12/2020
الرقم القياسي العام	0.10%	0.10%	1658.8	1657.2
القطاع المالي	0.29%	0.29%	2177.9	2171.7
قطاع الخدمات	-0.54%	-0.54%	1141.8	1148.0
قطاع الصناعة	0.24%	0.24%	2124.7	2119.7

الرقم القياسي العام لأسعار الاسهم المرجح بالقيمة السوقية للأسهم الحرة ASE20 (1000=2014)

التغير	الأحد	الخميس
-0.11%	805.6	806.5

الرقم القياسي العام لأسعار الاسهم المرجح بالقيمة السوقية (1000=1991)

الرقم القياسي العام	التغير		الأحد	الخميس
	بداية العام	اليوم السابق	03/01/2021	31/12/2020
الرقم القياسي العام	0.26%	0.26%	3057.5	3049.6
قطاع البنوك	0.21%	0.21%	5422.2	5410.6
قطاع التأمين	-0.88%	-0.88%	1297.6	1309.2
قطاع الخدمات	0.77%	0.77%	709.7	704.2
قطاع الصناعة	0.07%	0.07%	2819.9	2818.0

الرقم القياسي العام المرجح بالقيمة السوقية للأسهم الحرة حسب الأسواق (1000=2012)

السوق	التغير		الأحد	الخميس
	بداية العام	اليوم السابق	03/01/2021	31/12/2020
السوق الأول	-0.13%	-0.13%	867.2	868.4
السوق الثاني	1.45%	1.45%	884.0	871.4

القيمة السوقية (دينار)

التغير	الأحد	الخميس
0.21%	12,934,775,415	12,907,808,317