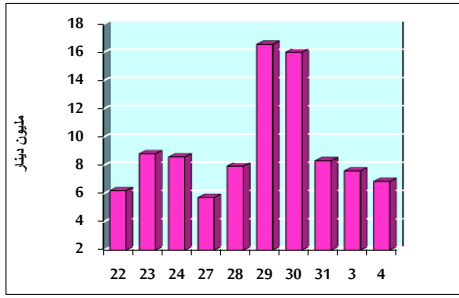


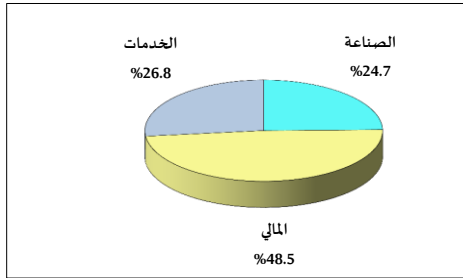
خلاصة البيانات الاحصائية لبورصة عمان

الإثنين 2021/1/4

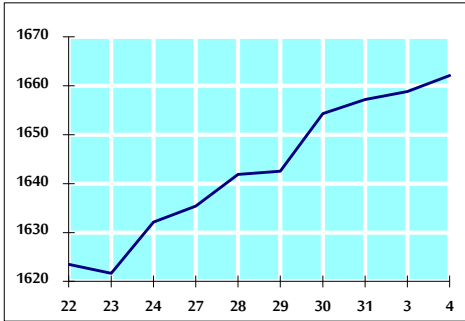
حجم التداول اليومي من 2020/12/22 لغاية 2021/1/4



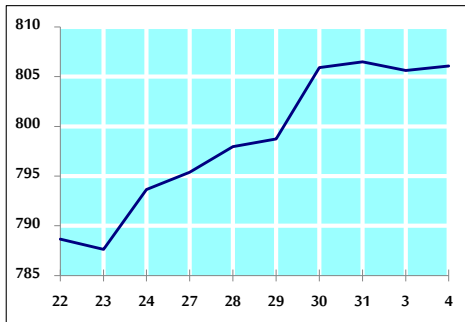
التوزيع القطاعي لحجم التداول ليوم الإثنين 2021/1/4



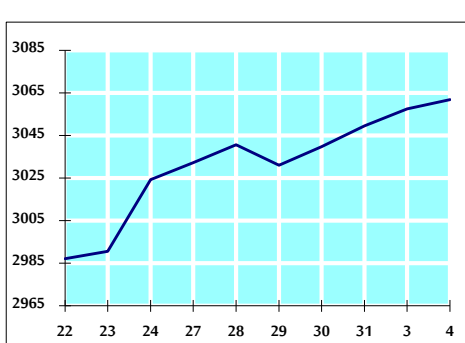
الرقم القياسي العام المرجح للأسهم الحرة من 2020/12/22 لغاية 2021/1/4



الرقم القياسي العام المرجح للأسهم الحرة ASE20 من 2020/12/22 لغاية 2021/1/4



الرقم القياسي العام المرجح بالقيمة السوقية من 2020/12/22 لغاية 2021/1/4



حجم التداول (دينار)

التغير (%)	التغير	2021	2020	
171.92%	4,340,881	6,865,834	2,524,953	يومي
116.44%	7,793,090	14,485,899	6,692,809	تراكمي (1/4-1/3)
116.44%	7,793,090	14,485,899	6,692,809	تراكمي (1/4-1/3)

عدد الاسهم المتداولة

التغير (%)	التغير	2021	2020	
215.23%	5,303,157	7,767,070	2,463,913	يومي
172.71%	9,819,351	15,504,812	5,685,461	تراكمي (1/4-1/3)
172.71%	9,819,351	15,504,812	5,685,461	تراكمي (1/4-1/3)

عدد العقود المنفذة

التغير (%)	التغير	2021	2020	
101.91%	1,493	2,958	1,465	يومي
81.96%	2,399	5,326	2,927	تراكمي (1/4-1/3)
81.96%	2,399	5,326	2,927	تراكمي (1/4-1/3)

بعض النسب المالية للبورصة (2021/1/4)

القطاع	القيمة السوقية P/E إلى العائد	القيمة السوقية إلى القيمة الدفترية	الأرباح الموزعة إلى القيمة السوقية (%)	معدل الدوران (%)
القطاع المالي	9.251	0.749	0.168	0.087
قطاع الخدمات	11.830	1.031	5.153	0.131
قطاع الصناعة	17.579	1.279	3.737	0.293
جميع القطاعات	10.123	0.853	1.807	0.122

الرقم القياسي العام لأسعار الاسهم المرجح بالقيمة السوقية للأسهم الحرة (1000=1999)

الرقم القياسي العام	التغير		الإثنين	الأحد
	بداية العام	اليوم السابق	04/01/2021	03/01/2021
الرقم القياسي العام	0.29%	0.20%	1662.1	1658.8
القطاع المالي	0.72%	0.43%	2187.3	2177.9
قطاع الخدمات	-0.72%	-0.18%	1139.7	1141.8
قطاع الصناعة	-0.03%	-0.26%	2119.1	2124.7

الرقم القياسي العام لأسعار الاسهم المرجح بالقيمة السوقية للأسهم الحرة ASE20 (1000=2014)

التغير	0.06%	806.1	805.6
-0.05%			

الرقم القياسي العام لأسعار الاسهم المرجح بالقيمة السوقية (1000=1991)

الرقم القياسي العام	التغير		الإثنين	الأحد
	بداية العام	اليوم السابق	04/01/2021	03/01/2021
الرقم القياسي العام	0.40%	0.14%	3061.9	3057.5
قطاع البنوك	0.48%	0.27%	5436.6	5422.2
قطاع التأمين	-0.12%	0.77%	1307.6	1297.6
قطاع الخدمات	0.89%	0.12%	710.5	709.7
قطاع الصناعة	-0.05%	-0.11%	2816.7	2819.9

الرقم القياسي العام المرجح بالقيمة السوقية للأسهم الحرة حسب الأسواق (1000=2012)

السوق	التغير		الإثنين	الأحد
	بداية العام	اليوم السابق	04/01/2021	03/01/2021
السوق الأول	-0.04%	0.09%	868.1	867.2
السوق الثاني	2.25%	0.80%	891.0	884.0

القيمة السوقية (دينار)

0.34%	0.13%	12,951,846,267	12,934,775,415